

# BODEGA 8' X 32'

**CAPELTON**  
DE MÉXICO

## DIMENSIONES GENERALES

8.53m (largo) x 2.50m (ancho) x 3.42m (alto)

- 1 Sistema de Aire Acondicionado
- 2 Mesa de Trabajo
- 3 Muros de Lámina Pintro de 3"
- 4 Ventana de Aluminio Abatible
- 5 Puerta de Aluminio
- 6 Estructura de Acero
- 7 Escalera de Acero Antiderrapante
- 8 Gato Mecánico
- 9 Eje Sencillo (sin frenos)
- 10 Luces de Navegación
- 11 Torres de Nivelación
- 12 Cortina Metálica Enrollable



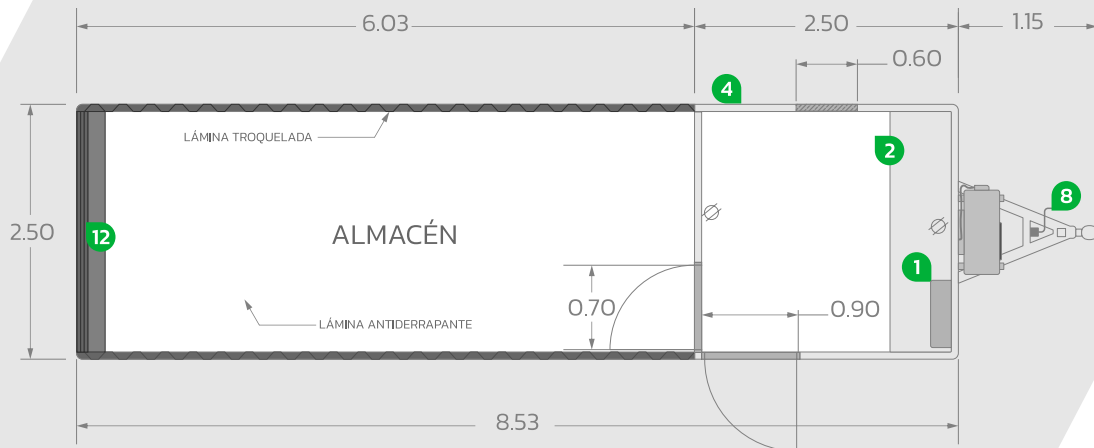
## EQUIPO ADICIONAL

- 13 Sillas Acojinadas con Forro de Tela
- 14 Cierrapuertas



## GARANTÍA

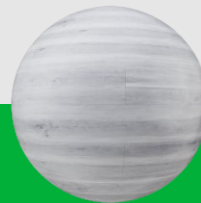
3 AÑOS EN SOLDADURA DE CHASIS, BASTIDOR Y FLECHA  
1 AÑO EN EL KIT DE SUSPENSIÓN (EJE, BALEROS, MAZA, MUELLES Y PERCHAS)  
1 AÑO EN INSTALACIÓN ELÉCTRICA Y PLOMERÍA



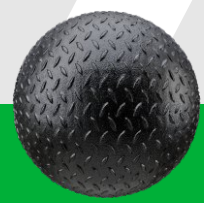
## ACABADOS INTERIORES



Muros interiores de Lámina Pintro blanco brillante



Piso Laminado de SPC (aleación de minerales y PVC)



Piso de Lámina de acero antiderrapante

## ESPECIFICACIONES

MESAS DE TRABAJO	CORTINA METÁLICA	SANITARIO	VENTANAS	ACCESOS	LÁMPARAS LED		
1	✓	✗	1	1	19		
MINISPLIT	CONTACTOS 127V	EJE	TORRES DE NIVELACIÓN	CAPACIDAD DE OCUPACIÓN SUGERIDA	CAPACIDAD DE CARGA	PESO DEL REMOLQUE	
1	✓	1	6	2 (PERSONAS)	3,000 kg	1,800 kg	

Autorizo especificaciones para el proyecto